

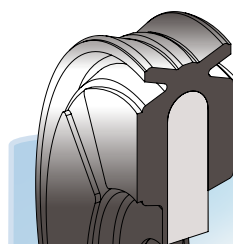


JPPN : JOINT PISTON PNEUMATIQUE



MPC

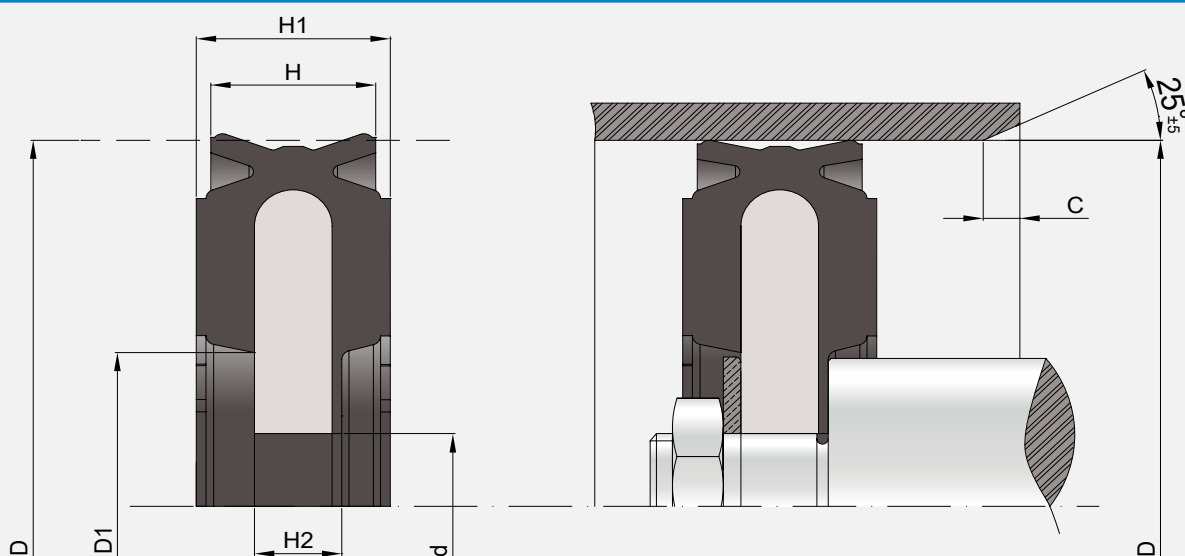
VITESSE < 1 m/s
TEMPÉRATURE DE - 30°C A + 100 °C
PRESSION < 20 bars



Piston monobloc
avec amortisseur

Existe également en FKM (200 °C)

RECOMMANDATIONS LOGEMENTS

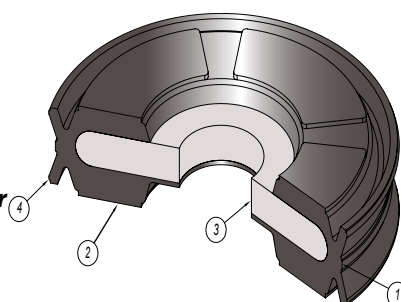


D _{H11}	d _{f8}	H	H1	H2	C	ART / ITEM				
8,0	3,0	4,2	2,1	1,8	3,00	MPC	0080	0030	042	N2
10,0	3,0	4,2	5,2	1,8	3,00	MPC	0100	0030	042	N2
12,0	4,5	5,2	6,2	2,3	3,00	MPC	0120	0045	052	N2
16,0	4,5	5,7	6,7	2,3	4,00	MPC	0160	0045	057	N2
20,0	6,0	6,7	7,7	2,8	4,00	MPC	0200	0060	067	N2
25,0	7,0	8,0	9,0	3,3	4,00	MPC	0250	0070	080	N2
32,0	8,0	8,0	9,0	4,5	4,00	MPC	0320	0080	080	N2
35,0	10,0	8,5	10,0	4,5	4,00	MPC	0350	0100	085	N2
40,0	10,0	8,5	10,0	4,5	4,00	MPC	0400	0100	085	N2
50,0	10,0	8,5	10,0	4,5	4,00	MPC	0500	0100	085	N2
63,0	16,0	9,5	12,0	5,5	4,50	MPC	0630	0160	095	N2
80,0	16,0	9,5	12,0	5,5	4,50	MPC	0800	0160	095	N2
100,0	16,0	12,5	15,0	8,5	4,50	MPC	1000	0160	125	N2

Le piston monobloc court type MPC est en caoutchouc nitrile NBR vulcanisé sur un insert métallique.

Il est normalement utilisé dans les applications pneumatiques, en simple et double effet. Le profil aux bords arrondis améliore le glissement et évite le « stick-slip ».

La partie interne du piston plus large que les lèvres sert d'amortisseur et les rainures favorisent le décrochage lors de la première marche arrière.



- 1 - bande d'auto-alignement
- 2 - amortisseur
- 3 - insert métallique
- 4 - lèvres