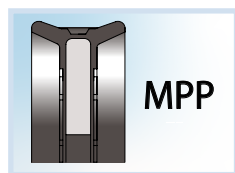




JPPN : JOINT PISTON PNEUMATIQUE



MPP

VITESSE

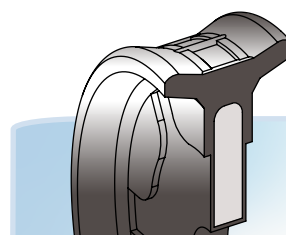
< 1 m/s

TEMPÉRATURE

DE - 30°C A + 100 °C

PRESSION

< 20 bars



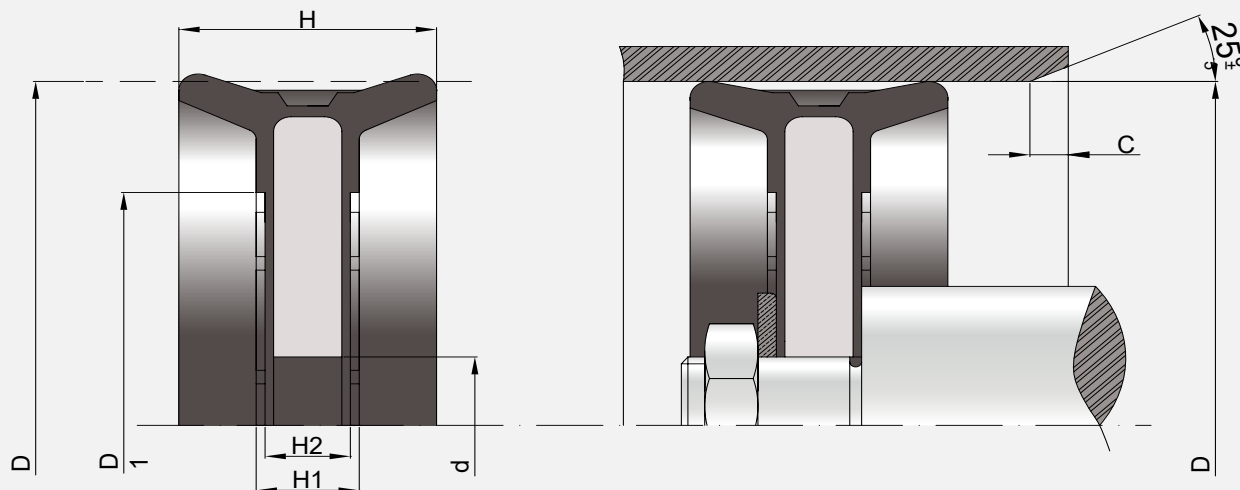
**Piston
Monobloc**

Existe également en FKM (200 °C)

Le profil MPP est un joint de piston pneumatique double effet monobloc, composé d'un anneau en acier sur lequel sont vulcanisées des lèvres d'étanchéité souples en NBR. Le profil aux bords arrondis améliore le glissement et évite l'effet « Stick-slip ».

La rainure conduit le lubrifiant à travers les deux lèvres d'étanchéité, assurant les bons mouvements linéaires.

RECOMMANDATIONS LOGEMENTS



D _{H11}	d _{fs}	H	H ₁	H ₂	C	ART / ITEM				
25,0	8,0	12,0	6,0	4,0	3,00	MPP	0250	0080	120	N2
32,0	8,0	15,0	6,0	4,0	3,00	MPP	0320	0080	150	N2
40,0	10,0	18,0	7,0	5,0	3,00	MPP	0400	0100	180	N2
50,0	10,0	18,0	7,0	5,0	4,00	MPP	0500	0100	180	N2
60,0	12,0	22,0	9,0	6,0	4,00	MPP	0600	0120	220	N2
63,0	12,0	22,0	9,0	6,0	4,00	MPP	0630	0120	220	N2
63,0	14,0	22,0	9,0	6,0	4,00	MPP	0630	0140	220	N2
63,0	16,0	22,0	9,0	6,0	4,00	MPP	0630	0160	220	N2
70,0	12,0	22,0	9,0	6,0	4,00	MPP	0700	0120	220	N2
75,0	12,0	25,0	9,0	6,0	4,50	MPP	0750	0120	250	N2
80,0	12,0	25,0	9,0	6,0	4,50	MPP	0800	0120	250	N2
80,0	14,0	25,0	9,0	6,0	4,50	MPP	0800	0140	250	N2
80,0	16,0	25,0	9,0	6,0	4,50	MPP	0800	0160	250	N2
80,0	18,0	25,0	9,0	6,0	4,50	MPP	0800	0180	250	N2
90,0	12,0	25,0	9,0	6,0	4,50	MPP	0900	0120	250	N2
95,0	12,0	25,0	9,0	6,0	4,50	MPP	0950	0120	250	N2
100,0	18,0	25,0	9,0	6,0	4,50	MPP	1000	0180	250	N2
100,0	20,0	25,0	9,0	6,0	4,50	MPP	1000	0200	250	N2
110,0	12,0	25,0	9,0	6,0	4,50	MPP	1100	0120	250	N2
125,0	18,0	30,0	12,0	9,0	5,00	MPP	1250	0180	300	N2
125,0	20,0	30,0	12,0	9,0	5,00	MPP	1250	0200	300	N2
160,0	20,0	30,0	14,0	12,0	6,00	MPP	1600	0200	300	N2
160,0	24,0	30,0	14,0	12,0	6,00	MPP	1600	0240	300	N2
200,0	20,0	30,0	14,0	12,0	6,00	MPP	2000	0200	300	N2
200,0	24,0	30,0	14,0	12,0	6,00	MPP	2000	0240	300	N2
250,0	30,0	35,0	18,0	16,0	6,00	MPP	2500	0300	350	N2

*La couleur des joints est indicative et peut varier.